



Be Flat

Double You



Be Flat VZW
Frederik Burvenichstraat 132
B-9050 Gentbrugge
BTW BE 0680.868.635
Bank BE38 890364297372



Double You

Double You is een sociaal/circus experiment rond grenzen en identiteit, twee voorstellingen die gelijktijdig plaatsvinden en in dialoog gaan met elkaar. 5 hybride artiesten delen 2 podia, gescheiden door 1 muur. Iedere toeschouwer beleeft deze grensoverschrijdende circusvoorstelling op een andere manier.

FOMO

Double You is een circuscompositie gebaseerd op de 'Fear Of Missing Out'. Het publiek is verdeeld over twee tribunes van elk honderd personen. Beide groepen hebben zicht op één scène. Echter, schaduwen en geluiden bereiken de andere kant van het gordijn. "Waarom zit ik aan deze kant? Wat valt er daar te lachen, ben ik misschien iets aan het missen?"



De performers weven de scènes aan elkaar. In tegenstelling tot het publiek hebben zij de vrijheid om heen en weer te reizen tussen beide kanten. Zij dragen dan ook als enigen het geheim van het grotere geheel met zich mee. Echter, naarmate de voorstelling vordert begint de 'muur' barsten te vertonen, en vangt het publiek glimpen op van de andere kant. De verdeelde ruimte evolueert gestaag naar een gedeelde open ruimte, het speelvlak verdubbelt en brengt beide kanten uiteindelijk oog in oog met elkaar.



‘Hors catégorie’

In onze maatschappij worden we gedefiniëerd aan de hand van de functie die we uitoefenen. Als hybride circusartiesten gaan we manifest tegen deze tendens in.



Double You is het resultaat van een discipline-overschrijdende uitwisseling. De unieke mix van live muziek en eigenzinnig circus is het resultaat van een collectief creatieproces waarbij onderlinge verschillen worden beschouwd als kracht. Vijf performers ‘hors catégorie’ delen één gemeenschappelijk doel: een ode aan de verscheidenheid van ons menselijk zijn.

Actief kijken

In het werk van Be Flat zijn de toeschouwers voor een groot deel mee verantwoordelijk voor hun beleving. De wijze waarop ze interageren met de performers en met elkaar heeft een directe invloed op het verloop van de actie op scène.

Double You is geen doorsnee participatieve voorstelling. De toeschouwers beseffen geleidelijk aan dat ze reeds van het begin deel uitmaken van de performance. Hun applaus, kreten en reacties in het algemeen zijn deel van de soundscape én van de dramaturgie. Deze organische, laagdrempelige vorm van fysieke participatie kleurt iedere voorstelling tot een uniek geheel.



Tribune(s)

Het publiek neemt plaats op twee tribunes. De bifrontale 'scène-op-scène' opstelling creëert mee de intieme sfeer van *Double You*. In het eerste deel bevinden de toeschouwers zich immers vlakbij de performers op één van de scènes.



Later, wanneer de verdeelde ruimte evolueert naar een gedeelde, open ruimte, zorgt deze opstelling ervoor dat beide groepen van het publiek oog in oog met elkaar komen te zitten, kijkend naar eenzelfde, gedeelde ruimte.

Meer info in de technische fiche.





Het gezelschap

Be Flat vzw werd opgericht in 2017 door Ward Mortier en Thomas Decaesstecker. Be Flat staat voor gelijkheid. We spelen voor iedereen. Het is ons doel om mensen met verschillende achtergronden samen te brengen. Om te verbinden en te inspireren door het delen van creativiteit, beweging en geluid. Om een menselijke verbinding te creëren tussen performer en publiek, en tegelijkertijd ieder zijn/haar eigen ervaring van de voorstelling te laten. Terugkerende thema's in het werk van Be Flat zijn territorialiteit, mobiliteit en kracht van de groep.

Thomas (1989) en Ward (1993), leerden elkaar kennen in 2008 op een freerunning bijeenkomst in Gent. Sinds deze ontmoeting heeft het jaren delen van een gemeenschappelijke passie voor beweging en muziek geleid tot de creatie van *Follow Me* (2018). Een acrobatische in situ performance die freerunning combineert met circus en straattheater. Ward studeerde Chinese mast in combinatie met acrodans aan ESAC (Ecole Supérieure des Arts du Cirque, Brussel). Thomas nam deel aan een opleiding tot acrobaat/handstandartiest in Santiago, Chili (Escuela De Artes Circenses Del Circo Del Mundo).

Be Flat stelde een collectief samen voor de creatie van *Double You*. Een unieke voorstelling als resultaat van een gedeelde visie en vibe. Mehdi Delanoeije (1986), Dario Tabakov (1990) en Tars Van Der Vaerent (1992) zijn zowel mede-auteurs als uitvoerende artiesten. Een compatibele groep met een grote verscheidenheid aan achtergronden. Hun gemeenschappelijke interesses gecombineerd met de individuele specialisaties zorgen voor een breed gamma aan vaardigheden dat resulteert in een eigenzinnige vorm van circus.

Meer uitgebreide biografieën en andere projecten vindt u terug op www.be-flat.be





Credits:

Collectief: Thomas Decaesstecker, Mehdi Delanoeije, Ward Mortier, Dario Tabakov, Tars Van Der Vaerent

Dramaturgie: Craig Weston

Lichtcreatie: David Carney

Extern oor Marie-Anne Standaert, Stijn Dickel, Celestin Massot

Extern oog: Zora Snake, Jesse Huygh, Sander Decuyper, Gianna Sutterlet

Kostuums en scenografie: Ella Courvoisier

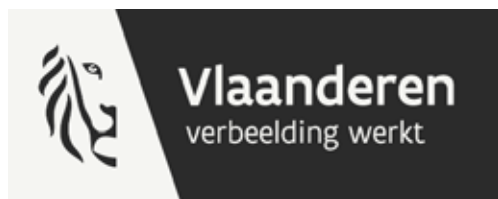
Coproductie: PERPLX, Espace Catastrophe

Creatieresidenties/ondersteuning:

Circuscentrum, Centre des Arts scéniques, Dommelhof, Latitude 50, Mira Miro, MCAtH, 30CC, Palestinian Circus School, PERPLX, CC De Grote Post, GC De Kroon

Met de steun van de Vlaamse Gemeenschap en Stad Gent.

Partners:



**CENTRE
DES ARTS
SCÉNIQUES**





Technische fiche

- *Double You* is een **binnenvoorstelling** en heeft een **black-box of een maximaal verduisterde ruimte** nodig.

Scène

- Vlak en waterpasoppervlak van 14 m x 15 m
 - Hoogte: minimum 7,5 m
 - *Double You*'s scenografie: een structuur en 2 tribunes
 - 4 ankerpunten voorzien door de organisatie
 - Standaard set-up: het publiek neemt plaats op twee tribunes (**scène op scène**)
- Alternatieve set-up: een deel van het publiek zit op de tribunes van de zaal, de rest op een tribune op scène

Gelieve contact op te nemen indien bovenstaande afmetingen niet binnen uw ruimte passen.

Ankerpunten

- De 4 ankerpunten worden voorzien door de organisatie
- **1 ankerpunt : minimum 600 kg**
- Dit gewicht staat idealiter op een pallet om deze eenvoudig te kunnen verplaatsen.
- De puntbelasting van de ankerpunten is 600 kg/m²
- **4 trussen van 3 m hoog op baseplates** als aanhechtingspunten voor de zijgordijnen (zie scenografie)

Publiek

- **200 personen** (100 personen/tribune)
- Leeftijd: + 6 jaar
- Mogelijkheid tot schoolvoorstellingen

Speelduur

- **60'**
- Mogelijk om 2 voorstellingen per dag te spelen
- Er zit minimaal 2u tussen het einde van de eerste opvoering en de start van de tweede

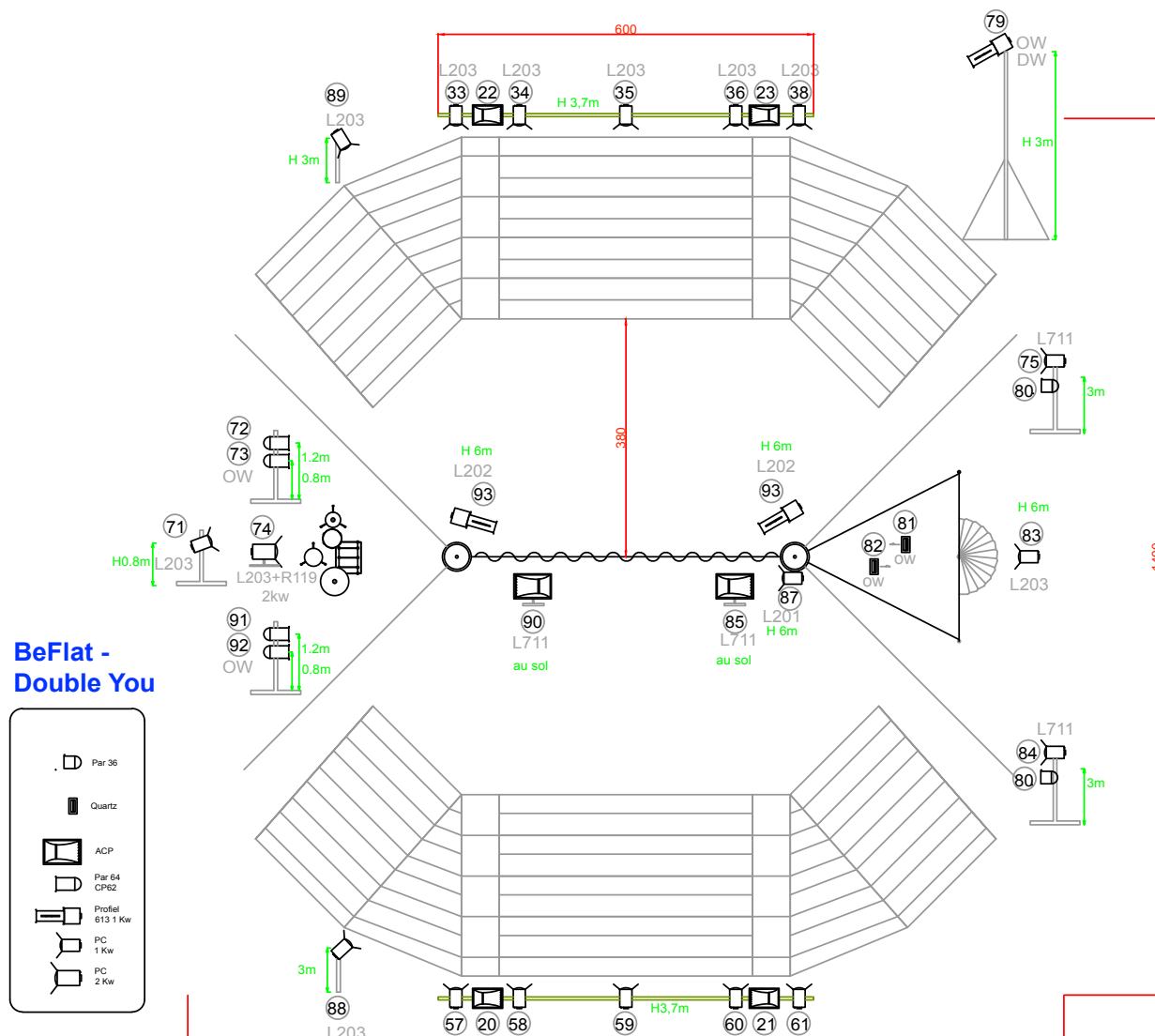
Tribunes

Be Flat **kan twee tribunes meebrengen** of er kan **een alternatief worden voorzien in samenspraak met de organisatie**. Voor *Double You* worden de tribunes bifrontaal opgesteld. De opbouw en afbraak gebeurt **in samenwerking met de technische ploeg van de organisatie**.



Opbouw en afbraak

- Opbouw: 4u
- Licht- en soundcheck: 2u
- Afbraak: 3u



Belichting

- Zie lichtplan hierboven
- Het lichtplan kan worden aangepast na consultatie

De bediening van (zaal)belichting gebeurt door een techniek van Be Flat.



Parkeerplaats

- Be Flat komt met:
 - Een bestelwagen en aanhangwagen (nummerplaat 1-YPM-441, Renault Master L3H2; aanhangwagen 5,5m x 2m). De totale lengte van het samenstel is 12m. Gegarandeerde parkeerplaats en toestemming om te parkeren nabij de theaterzaal zijn noodzakelijk.
 - Een personenwagen en aanhangwagen (nummerplaat 1-YES-057, Opel Zafira; aanhangwagen 3,5m x 1,6m).
- Mogelijke parkeerkosten zijn voor rekening van de organisatie.

Catering

- Avond/middageten tijdens opbouw, afbraak en speeldagen.
- Koffie, spuitwater, fruit en kleine versnaperingen.

Kleedkamers

- Er wordt verzocht kleedkamers te voorzien met stromend warm en koud water.
- Graag koffie, spuitwater, fruit en kleine versnaperingen in de kleedkamers.

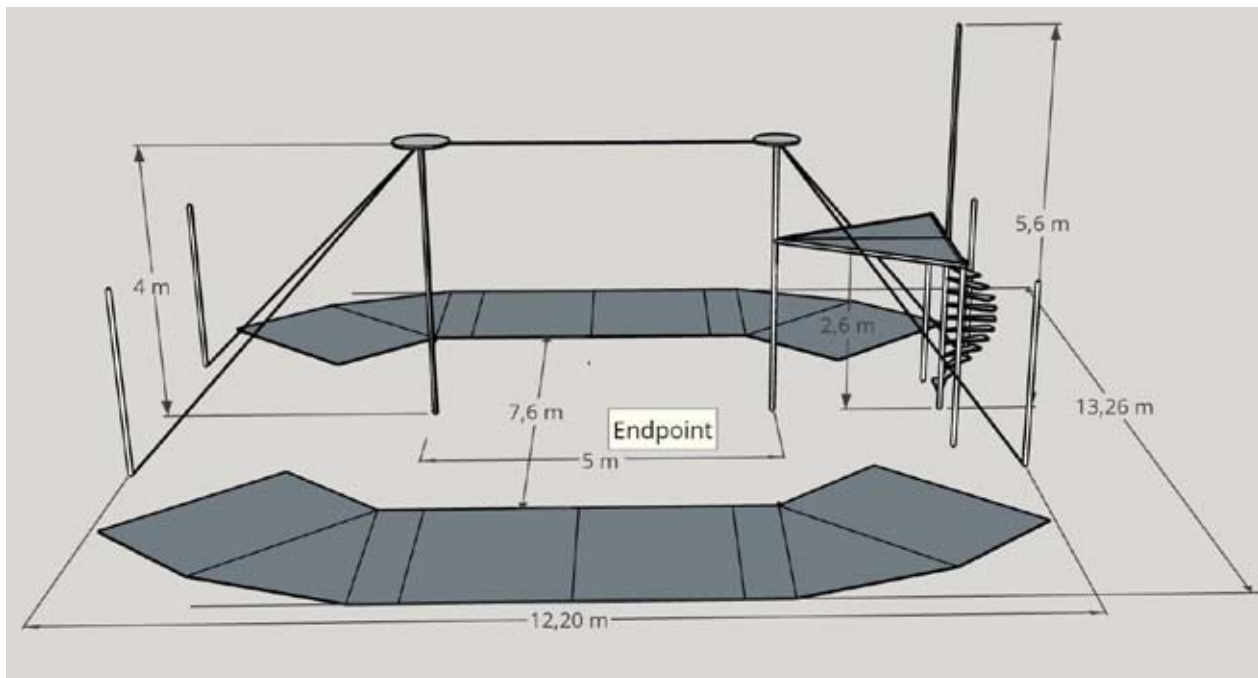
Overnachtingen

- 6 enkele kamers met wifi-verbinding.



Scenografie

Het **skelet** van de scenografie bestaat uit twee Chinese masten van 4m hoog, hun aanhechtingskabels en een driehoekig platform. Bovenop beide masten bevindt zich een klein platformpje van 60cm diameter. De masten zijn met elkaar verbonden via een stalen kabel van 5m lang. Elke mast heeft twee ankerpunten op grondniveau. Het platform wordt bevestigd aan een van de masten en is bereikbaar via een wenteltrap.



De gordijnen worden gehangen volgens de kabels van de skeletopstelling: het grote middengordijn hangt aan de kabel tussen beide masten, de zijgordijnen worden gespannen tussen de mastkoppen en de rechtopstaande trussen. Hierdoor wordt de scène in twee verdeeld, en ontstaat er aan beide kanten een kleine backstage.

